



**КОМИТЕТ ИМУЩЕСТВЕННЫХ ОТНОШЕНИЙ
АДМИНИСТРАЦИИ ПЕРМСКОГО МУНИЦИПАЛЬНОГО ОКРУГА**

РЕШЕНИЕ

о размещении объектов № 89

Пермский край
Пермский район

20.01.2023

Комитет имущественных отношений администрации Пермского муниципального округа разрешает Открытому акционерному обществу «Межрегиональная распределительная сетевая компания Урала» (ИНН 6671163413, ОГРН 1056604000970, почтовый адрес: 620026, г. Екатеринбург, ул. Мамина Сибиряка, д. 140)

размещение объекта: «Строительство ВЛ 0,4 кВ с установкой ПУ для электроснабжения деревни Комарово (4500077952) (Одинцов В.В.)»

на землях государственная собственность на которые не разграничена.

на срок бессрочно.

Местоположение: Пермский край, Пермский муниципальный округ, д. Комарово.

Приложение: схема предполагаемых к использованию земель или земельных участков.

Особые условия использования:

1) При установке опор электросетевого хозяйства учесть параметры ширины проезда улично-дорожной сети, во избежание сужения полосы отвода дороги. Установить опоры на расстоянии не более 2 метров от границ земельного участка.

2) При условии получения разрешения на производство земляных работ.

Председатель комитета
имущественных отношений администрации
Пермского муниципального округа



Д.В. Ракицкий

Схема предполагаемых к использованию земель или части земельного участка

Объект: "Строительство ВЛ 0,4 кВ с установкой ПУ для электроснабжения деревни Комарово (4500077952) (Одинцов В.В.)"

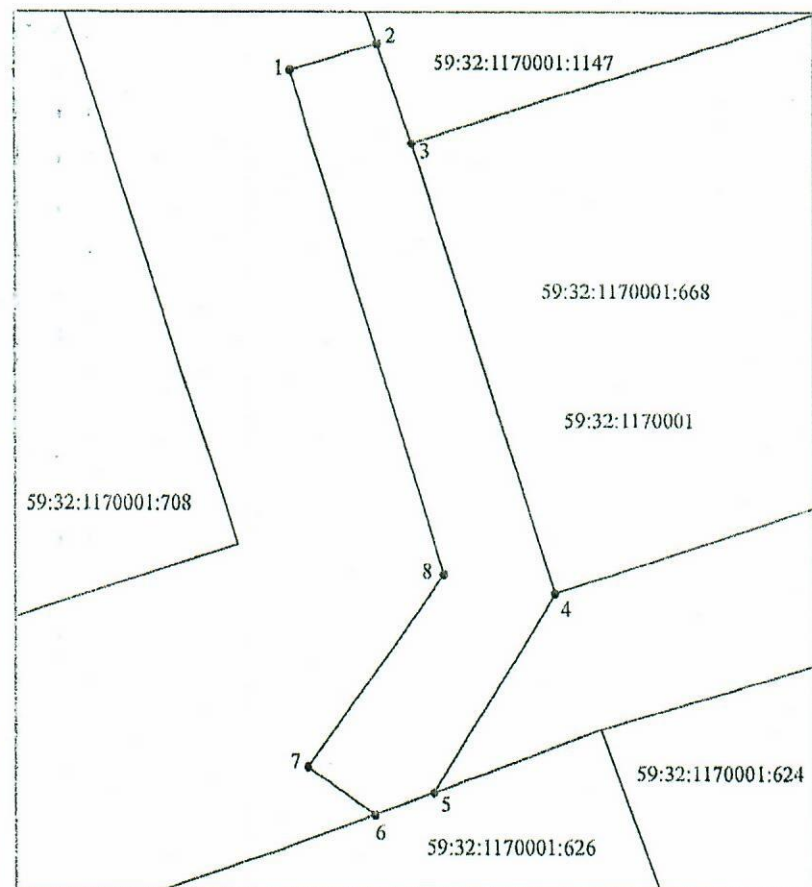
Местоположение: Пермский край, Пермский муниципальный округ, д. Комарово

Площадь земель или части земельного участка, кв. м.: 378

Категория земель: Земли населенных пунктов

Вид разрешенного использования земельного участка:

Цель использования: Под объекты инженерного оборудования электроснабжения (Строительство ВЛ 0,4 кВ с установкой ПУ для электроснабжения деревни Комарово (4500077952) (Одинцов В.В.))



1:500

Описание границ смежных землепользователей:

- от точки 1 до точки 2 - земли в государственной или муниципальной собственности, права на которые не разграничены;
- от точки 2 до точки 3 по границе земельного участка с кадастровым номером 59:32:1170001:1147;
- от точки 3 до точки 4 по границе земельного участка с кадастровым номером 59:32:1170001:668;
- от точки 4 до точки 5 - земли в государственной или муниципальной собственности, права на которые не разграничены;
- от точки 5 до точки 6 по границе земельного участка с кадастровым номером 59:32:1170001:626;
- от точки 6 до точки 1 - земли в государственной или муниципальной собственности, права на которые не разграничены

Каталог координат характерных точек		
Обозначение характерных точек границ	Координаты МСК-59, Зона 2, м.	
	X	Y
1	501100,41	2260208,45
2	501102,25	2260214,42
3	501095,45	2260216,76
4	501065,11	2260226,51
5	501051,55	2260218,20
6	501050,05	2260214,19
7	501053,29	2260209,62
8	501065,38	2260218,91
1	501100,41	2260208,45

Условные обозначения:

- предполагаемые к использованию земли;
- существующая часть границы земельного участка, имеющиеся в ЕГРН сведения о которой достаточны для определения ее местоположения;
- граница кадастрового квартала;
- характерная точка границы испрашиваемого земельного участка;
- границы зон, с особыми условиями использования территории внесенные в ЕГРН;
- существующая часть границы здания, сооружения, объекта незавершенного строительства, имеющиеся в ЕГРН сведения о которой достаточны для определения ее местоположения;

Заявитель: _____

Одинцов В.В.